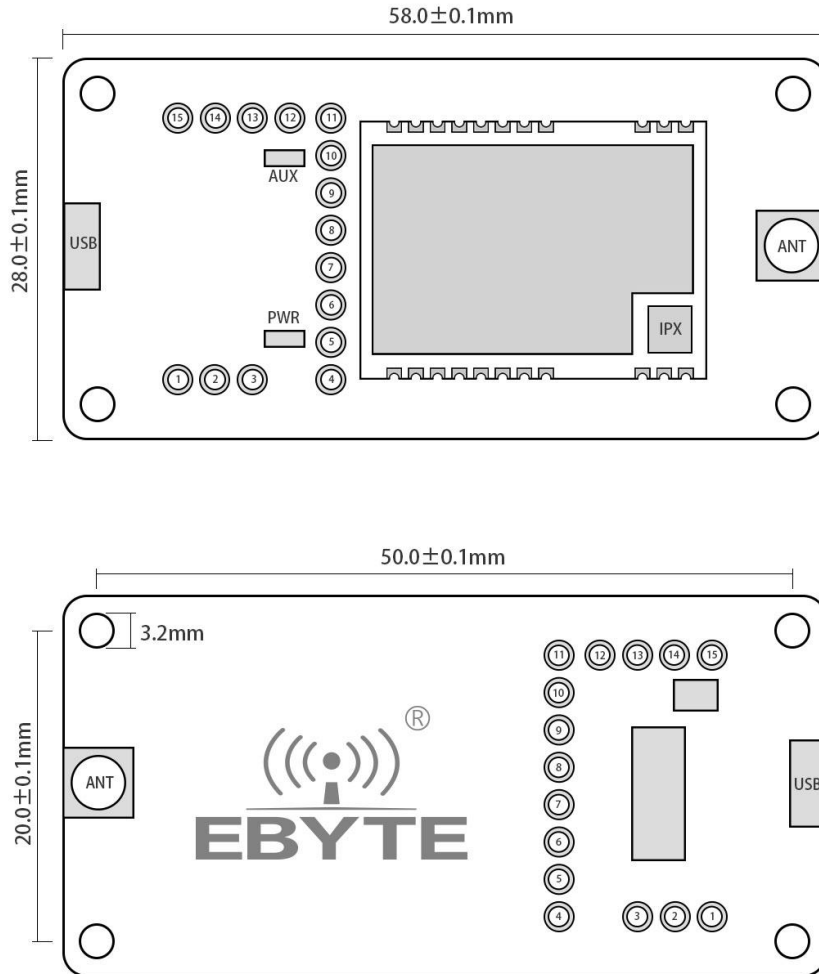




1. 产品简介

E30-433TBL-01 是贴片串口模块结合 USB 转 TTL 串口底板形成的成套测试产品, 供客户测试及开发, 大大降低了客户的测试及开发难度。本手册描述测试底板如何使用更多详细内容请查看 [E30-433T20S3](#) 用户手册。

1.1. 尺寸、接口描述



| 引脚序号 | 定义 | 功能说明 |
|------|------|--|
| 1 | 5V | 底板上 5V 网络, 可用跳线帽与 VCC 短接, 用于模块电源输入 |
| 2 | VCC | 模块电源输入 |
| 3 | 3.3V | 底板上 3.3V 网络, 可用跳线帽与 VCC 短接, 用于模块电源输入 |
| 4 | GND | 底板参考地 |
| 5 | VCC | 模块电源输入 |
| 6 | NC1 | 用户无需关心 |
| 7 | NC2 | 用户无需关心 |
| 8 | NC3 | 用户无需关心 |
| 9 | RXD | 底板 RXD, 连接模块的 TXD 引脚, 用于测试 |
| 10 | TXD | 底板 TXD, 连接模块的 RXD 引脚, 用于测试 |
| 11 | AUX | 模块 AUX, 具体功能请参照模块对应的用户手册 |
| 12 | M1 | 模块 M1, 用于模块模式选择, 悬空为 "1", 跳线帽与 GND 短接为 "0" |
| 13 | GND | 底板参考地, 常与 M1 搭配使用 |
| 14 | M0 | 模块 M0, 用于模块模式选择, 悬空为 "1", 跳线帽与 GND 短接为 "0" |
| 15 | GND | 底板参考地, 常与 M0 搭配使用 |

2. 快速入门

2.1. 测试准备

2.1.1. 驱动安装

请到官网下载驱动程序CH341SER.EXE ([点击下载](#))，双击安装。本驱动程序支持32/64位Windows 10/8.1/8/7/VISTA/XP, SERVER2016/2012/2008/2003, 2000/ME/98, 通过微软数字签名认证, 支持USB转3线和9线串口等。

2.1.2. 硬件连接

请准备好 Micro USB 线、天线，对应连接到 E30-433TBL-01 上，打开相应串口。

2.2. 模式 0 通讯



如图所示，插接好跳线帽（选择 5V 供电，模式 0），两个 E30-433TBL-01 均如此配置，打开相应串口，即可收发数据，并可观察到底板 AUX 灯闪烁。



2.3. 其他模式



如图所示，插接好跳线帽（选择 5V 供电，模式 1），具体功能请参照明相应的串口模块手册。



如图所示，插接好跳线帽（选择 5V 供电，模式 2），具体功能请参照明相应的串口模块手册。



如图所示，插接好跳线帽（选择 5V 供电，模式 3），具体功能请参照明相应的串口模块手册。